

SMARTPOWER™ Rinse PL

Additif de rinçage hautement concentré

Performance

- ▲ L'expérience des meilleurs résultats de lavage grâce au programme professionnel SMARTPOWER™
- ▲ Agents antimousse actifs
- ▲ Résultats étincelants et séchage rapide sur le plastique

Efficacité

- ▲ Pour une utilisation en conditions d'eau douce mi-dure, convient particulièrement au séchage de la vaisselle en plastique
- ▲ Le système de dosage innovant permet d'éviter une surconsommation de produit et donc la maîtrise totale des coûts
- ▲ Processus de séchage plus rapide, ce qui rend votre opération plus efficace et réduit le besoin de séchage manuel
- ▲ Les blocs concentrés et durables minimisent l'espace de stockage et optimisent le coût d'utilisation

Sécurité

- ▲ Les blocs légers sont sûrs et faciles à stocker, à transporter et à charger/remplir
- ▲ Fait partie de notre gamme SMARTPOWER™ avec code de formes et de couleurs

Durabilité

- ▲ Jusqu'à 99 % d'emballages en moins par rapport aux systèmes standards de lavage de la vaisselle
- ▲ Jusqu'à 70 % de réduction des émissions de CO2 liées au transport



Mode d'emploi

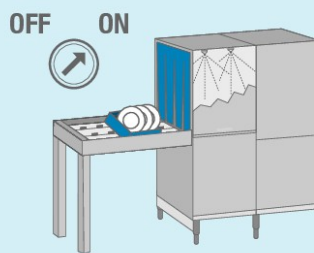


1. Consulter le plan d'hygiène et les conseils de sécurité sur la fiche de données de sécurité, ainsi que les instructions d'utilisation détaillées sur l'étiquette du produit.

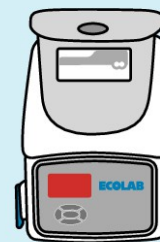


recommended

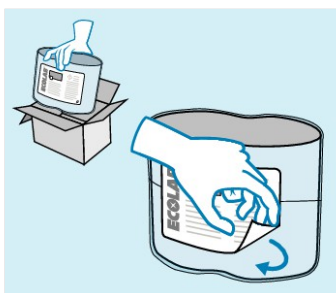
2. Porter un vêtement de protection approprié lors de la manipulation du produit non dilué.



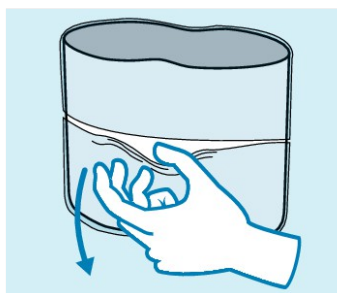
3. Laver la vaisselle et les ustensiles dans le lave-vaisselle en respectant la procédure standard.



4. Remplir le compartiment produit lorsque l'écran du contrôleur l'indique (l'écran devient rouge et une alarme sonore retentit). L'alarme est désactivée soit par le bouton situé sous l'écran, soit par l'ouverture du couvercle du compartiment.



5. Sortir un nouveau produit de son emballage. Retirer l'étiquette produit du bloc et la jeter.



6. Retirer la partie inférieure du film plastique du bloc.



7. Remplir le compartiment ouvert du distributeur avec le produit. Retirer le film plastique de la partie supérieure. L'écran devient automatiquement bleu. Refermer le couvercle.



8. Jeter le film plastique avec les déchets ordinaires.

Remarques particulières

- À utiliser uniquement avec le doseur Ecolab. Votre spécialiste Ecolab réglera le système de dosage selon vos besoins spécifiques de lavage.
- Pour obtenir les meilleurs résultats hygiéniques, utiliser les détergents SMARTPOWER™ et les produits de pré-trempage SMARTPOWER™.
- **Produit réservé à un usage exclusivement professionnel.**

Conseils environnementaux

- Essayer de remplir complètement tous les casiers de chaque machine, autant que possible.
- Pour éviter un sous-dosage ou un surdosage, le spécialiste Ecolab programmera la concentration appropriée pour le lave-vaisselle.
- Informations concernant les emballages vides : recyclage comme des emballages plastique souple.

Informations sur la sécurité

- Ne pas mélanger avec d'autres produits.
- Pour de plus amples informations et des consignes de sécurité, consulter l'étiquette et la fiche de données de sécurité du produit.

Conditions de stockage

- À conserver entre 0°C et 40 °C et uniquement dans le récipient d'origine fermé.

Conditionnement

PRODUIT	CODE ARTICLE	CONDITIONNEMENT
SMARTPOWER™ Rinse PL	9087290	2 x 1,1 Kg

Worldwide Headquarter
Ecolab Inc.
1 Ecolab Place, St. Paul,
MN55102
1.800.35.CLEAN

European Headquarter
Ecolab Europe GmbH
Hofwiesenstrasse 349
CH-8050 Zürich
Switzerland

Ecolab France
Ecolab SNC
10 avenue Aristide Briand
92220 Bagneux
Tél : +33 1 49 69 65 00

Ecolab Belgium
Ecolab BV/SRL
Noordkustlaan 16C
1702 Groot-Bijgaarden
Tel: +32 2 467 51 11

Ecolab Switzerland
Ecolab (Schweiz) GmbH
Kägenstrasse 10
CH-4153 Reinach
Tel.: 0800 326522